

イクシン ライト



EXIN LIGHT (イクシンライト)

(旧スミスライト)

<特徴>

- ★ 本体は頑丈なABS樹脂製
- ★ 両面LEDライト（フラッシュ機能付き）
- ★ ヘッド部（ライト部）は60°傾ける事が可能
- ★ バッテリー、収納BOXが一体型で持ち運びやすい
- ★ ノンスリップベース
- ★ UV耐候性、塩耐性あり
- ★ 2段可変高式
- ★ 低バッテリー容量を知らせる、警報付き
- ★ セッティングや使用方法も簡単、片付けもラクラク
- ★ 充電式シールドバッテリー
- ★ 定価：¥150,000- (IN1200L)



<仕様> 型番:IN1200L(上段)、IN1200LB(下段)

サイズ					ライト	
重量	最大高さ	最低高さ	幅	奥行	タイプ	明るさ(片面)
約9.2 (約10.9) (kg)	1120 (mm)	580 (mm)	335 (mm)	220 (mm)	両面 タイプ	1200 (Lm)
バッテリー						
タイプ	稼働時間 (両面)	稼働時間 (片面)	充電		充電 時間	サービス
シールド タイプ	5-6 (10-12) (時間)	10-12 (20-24) (時間)	100V- 240V	12V- 24V	約7-8 (約9-10) (時間)	10,000 (時間毎)



<ファミリー>

スタンダード 型番:IN1200L

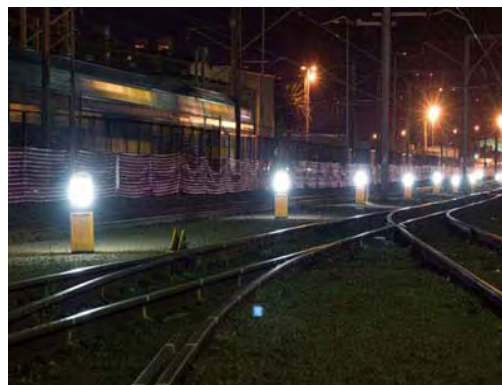
- ・全ての基本（ベース）となる通常タイプ

防爆タイプ 型番:AF-120ATEXWH

- ・ATEX 防爆グレード取得の防爆タイプ

大容量バッテリータイプ 型番:IN1200LB

- ・大容量バッテリーを追加したタイプ



<使用環境>

国内外を問わず、すでに愛用されている主な業種は以下になります

採掘現場、上下水道工事施工業者、電気工事施工業者、鉄道関連会社、エレベーターメンテナンス会社、緊急時対応サービス会社、航空関連会社、船舶関連会社、重機関連会社、建設工事現場、レクリエーション施設 等

東田商工株式会社

本社： 東京営業所：
 大阪市浪速区桜川 3-3-9 新宿区三栄町 6 小椋ビル 205
 ・TEL 06-6562-5231 ・TEL 03-6380-1455
 ・FAX 06-6562-5234 ・FAX 03-6380-1456